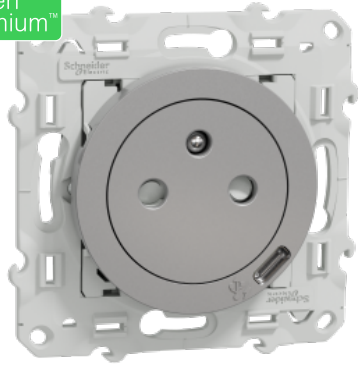


Fiche technique du produit

Spécifications



Odace - prise affleurante + USB C10.5W - aluminium

S530089

Statut commercial : Commercialisé

Principales

Gamme	Odace
Type de produit ou équipement	Chargeur USB + prise
Nuance de la couleur	Aluminium

Complémentaires

Présentation du produit	Mécanisme avec support de fixation
Montage de l'appareil	Encastré
Type d'alimentation USB	USB type C
Configuration des pôles de la prise	2P+T
Description standard de la prise	Avec contact de terre
Outlet standard deviation	Français
Nombre de prises d'alimentation	1
Courant assigné d'emploi	16 A
Tension assignée de service (Us)	250 V
Type de réseau	CA
Fréquence du réseau	50 Hz
Type de connexion intégrée	1 USB type C 5 V CC, courant de charge maximum : 2,4 A 1 prise de courant 250 V CA, courant de charge maximum : 16 A
Puissance de sortie maximale sur un port	10,5 W
Mode de fixation	Par vis
Finition de la surface	Mat
Longueur de dénudage des fils	12 mm
Hauteur	71 mm
Largeur	71 mm
Profondeur	42,7 mm
Profondeur d'encastrement	26,7 mm

Environnement

Degré de protection (IP)	IP20
--------------------------	------

Emballage

Type d'emballage 1	PCE
--------------------	-----

Nb produits dans l'emballage 1	1
--------------------------------	---

Hauteur de l'emballage 1	5,0 cm
--------------------------	--------

Largeur de l'emballage 1	8,2 cm
--------------------------	--------

Longueur de l'emballage 1	12,0 cm
---------------------------	---------

Poids de l'emballage 1	75,0 g
------------------------	--------

Type d'emballage 2	BB1
--------------------	-----

Nb produits dans l'emballage 2	5
--------------------------------	---

Hauteur de l'emballage 2	10,5 cm
--------------------------	---------

Largeur de l'emballage 2	13,5 cm
--------------------------	---------

Longueur de l'emballage 2	27,3 cm
---------------------------	---------

Poids de l'emballage 2	454 g
------------------------	-------

Type d'emballage 3	S04
--------------------	-----

Nb produits dans l'emballage 3	70
--------------------------------	----

Hauteur de l'emballage 3	30 cm
--------------------------	-------

Largeur de l'emballage 3	40 cm
--------------------------	-------

Longueur de l'emballage 3	60 cm
---------------------------	-------

Poids de l'emballage 3	7,135 kg
------------------------	----------

Durabilité de l'offre

Statut environnemental de l'offre	Produit Green Premium
-----------------------------------	-----------------------

Régulation REACH	Déclaration REACH
------------------	-----------------------------------

Directive RoHS UE	Conforme Déclaration RoHS UE
-------------------	---

Sans mercure	Oui
--------------	-----

Régulation RoHS Chine	Déclaration RoHS pour la Chine Produit en dehors du périmètre RoHS pour la Chine. Déclaration relative aux substances pour votre information.
-----------------------	--

Information sur les exemptions RoHS	Oui
-------------------------------------	---------------------

Profil environnemental	Profil environnemental du Produit
------------------------	---

Profil de circularité	Informations de fin de vie
-----------------------	--

Garantie contractuelle

Garantie	18 mois
----------	---------

Remplacement(s) recommandé(s)