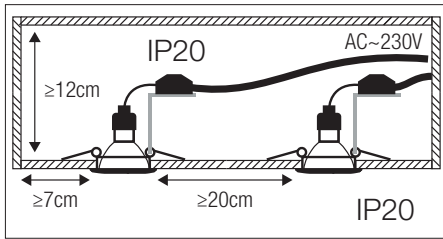


SPOT SERIE RNG201

IP20 | GU10 | GU5.3 (MR16)

REF.950001 | REF.950005 | REF.950002 | REF.950006



AC
220V~240V

5W



50/60
Hz

380lm



IP20

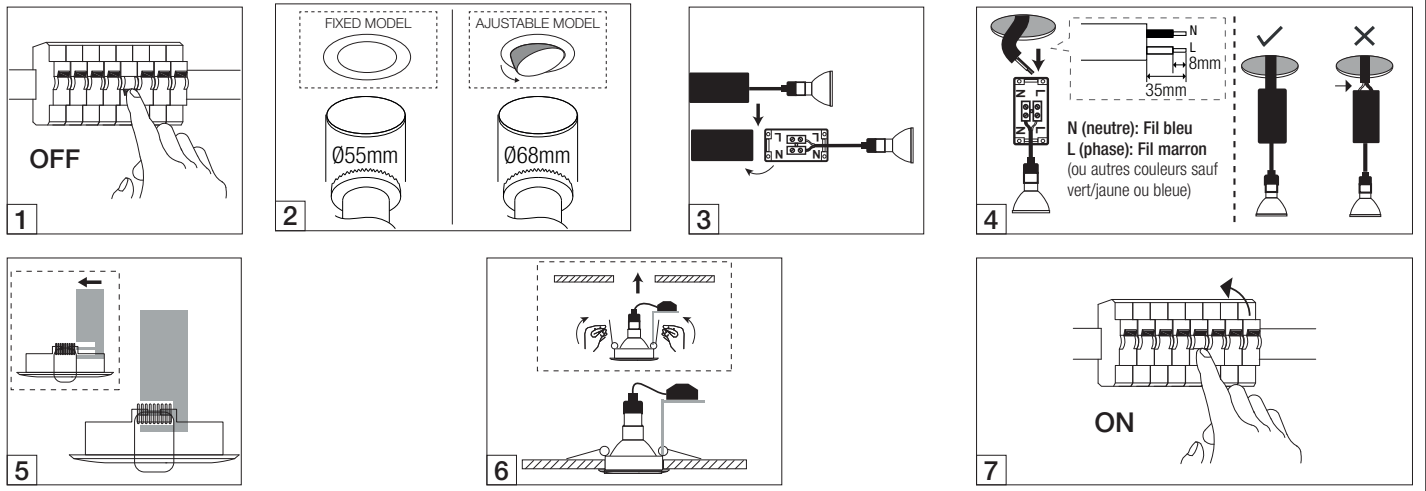


- Les diodes électroluminescentes de la lampe ne sont pas remplaçables. En fin de vie de celles-ci, veuillez rapporter la lampe à la déchetterie communale ou à un centre de recyclage.
- L'installation du produit devra être réalisée impérativement par un électricien ou toute autre personne qualifiée conformément aux règles d'installation en vigueur (NF C 15-100). Pour procéder à l'installation ou à toute intervention de maintenance, mettre le réseau électrique hors tension en basculant le fusible de votre tableau en position OFF.
- Ne pas regarder directement la source lumineuse.
- Utilisez des câbles à double isolation afin d'assurer le raccordement électrique du luminaire. Le câble électrique doit présenter une isolation supplémentaire, et la longueur du câble doit être réduite afin d'éviter tout contact avec les parties métalliques.
- La distance minimale des objets éclairés ne doit pas être inférieure à 0.5m.
- Veiller à ce qu'aucun câblage appartenant à un autre circuit ne rentre en contact avec le spot.
- Ce produit est conçu pour être monté sur des surfaces non inflammables exclusivement.
- Le spot ne peut pas être recouvert par un matériau isolant.
- Indice de protection IP20:
 - 1^{er} chiffre: protection contre les corps solides >2.5mm
 - 2^{ème} chiffre: aucune protection

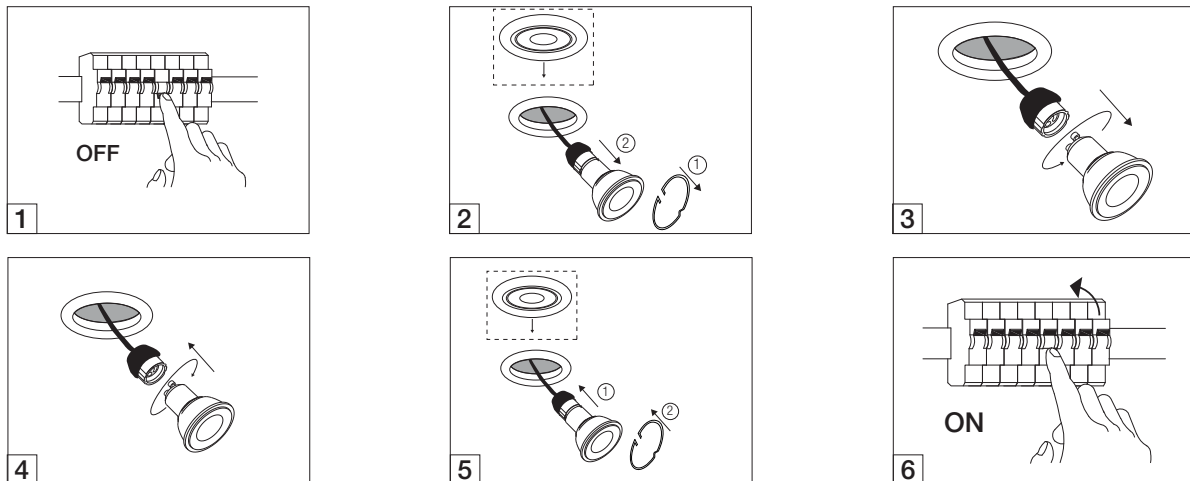
- The light emitting diodes of the lamp are not replaceable. At the end of their life, please return the lamp to the municipal recycling center or to a recycling center.
- The installation of the product must be carried out by an electrician or any other qualified person in accordance with the installation rules in force (NF C 15-100). For installation or maintenance work, turn off the electrical network by switching the fuse on your switchboard to the OFF position.
- Do not look directly at the light source.
- Use double-insulated cables to ensure the electrical connection of the luminaire. The electrical cable must have additional insulation, and the length of the cable must be reduced to avoid contact with metallic parts.
- The minimum distance from illuminated objects must not be less than 0.5m.
- Make sure that no wiring belonging to another circuit comes into contact with the spot.
- This product is designed to be mounted on non-flammable surfaces only.
- The spot cannot be covered with an insulating material.
- Protection index IP20:
 - 1st digit: protection against solid bodies > 2.5mm
 - 2nd digit: no protection

- Los diodos emisores de luz de la lámpara no son reemplazables. Al final de su vida, por favor, lleve la lámpara a la planta municipal de reciclaje o a una planta de reciclaje.
- El producto debe ser instalado por un electricista o cualquier otra persona calificada de acuerdo con las normas de instalación vigentes (NF C 15-100). Para proceder a la instalación o cualquier intervención de mantenimiento, apague la red eléctrica poniendo el fusible de su tablero de distribución en la posición OFF.
- No mire directamente a la fuente de luz.
- Utilice cables con doble aislamiento para asegurar la conexión eléctrica de la lámpara. El cable eléctrico debe tener un aislamiento adicional, y la longitud del cable debe reducirse para evitar el contacto con las partes metálicas.
- La distancia mínima de los objetos iluminados no debe ser inferior a 0,5 m.
- Asegúrese de que ningún cableado que pertenezca a otro circuito entre en contacto con el spot.
- Este producto está diseñado para montarse únicamente en superficies no inflamables.
- El spot no puede ser cubierto con un material aislante.
- Índice de protección IP20:
 - 1er dígito: protección contra cuerpos sólidos > 2.5 mm
 - 2do dígito: sin protección

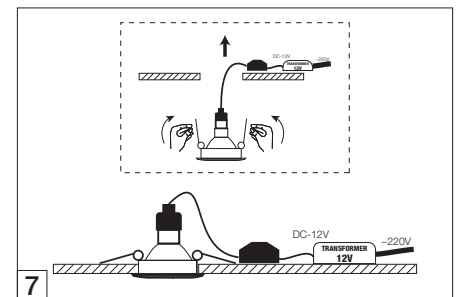
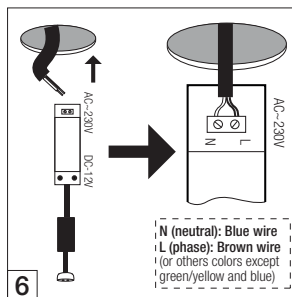
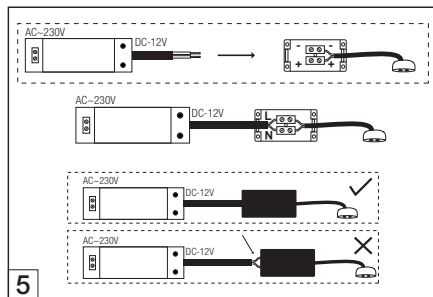
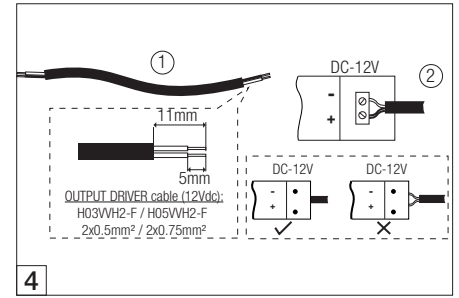
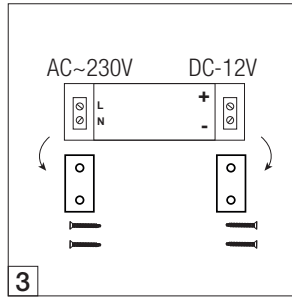
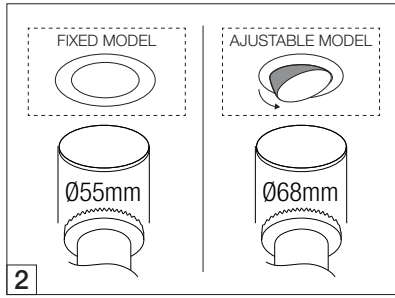
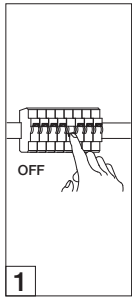
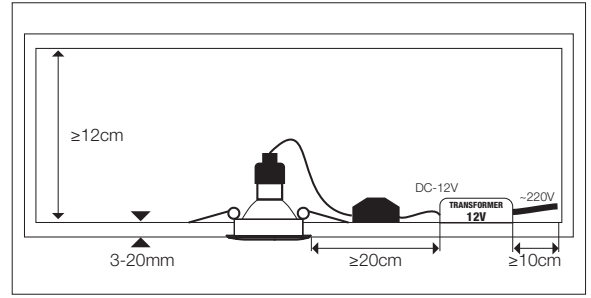
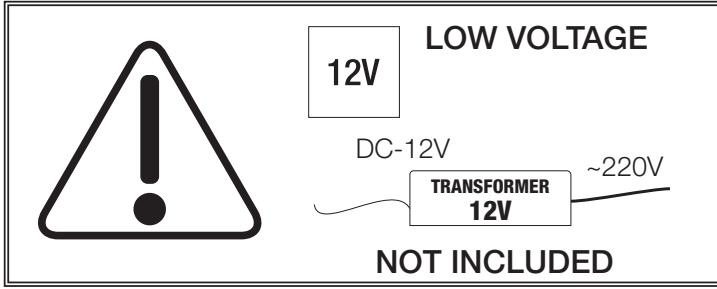
GU10



REEMPLACEMENT DE LA LAMPE GU10 | GU10 LAMP REPLACEMENT | REEMPLAZO DE LA LÁMPARA GU10



GU5.3 (MR16)



REEMPLACEMENT DE LA LAMPE GU5.3 | GU5.3 LAMP REPLACEMENT | REEMPLAZO DE LA LÁMPARA GU5.3

