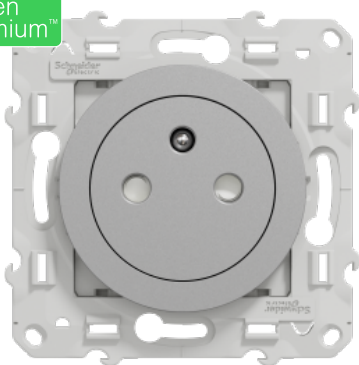


# Fiche technique du produit

Spécifications



## Odace - prise de courant 2P+T affleurante - Alu - connexion rapide

S530052

Statut commercial : Commercialisé

### Principales

Gamme de produit	Odace
Type de produit ou équipement	Prise électrique
Présentation du produit	Mécanisme avec support de fixation
Nombre de prises d'alimentation	1
Conditions d'utilisation	Intérieur

### Complémentaires

Montage de l'appareil	Encastré
Configuration des pôles de la prise	2P+T
Description standard de la prise	Avec contact de terre
Standard de prise	Française
Nuance de la couleur	Aluminium
Courant assigné d'emploi	16 A
Tension assignée de service (Us)	250 V
Type de réseau	CA
Fréquence du réseau	50 Hz
Résistance aux agents chimiques	Résistant à l'alcool (70%) Résistant à l'alcool (96%) Résistant à l'acide lactique Résistant à l'ammonium quaternaire dilué Résistant au javellisant dilué Résistant à l'ammoniaque dilué Résistant à l'eau savonneuse Résistant au lave vitre Résistante au peroxyde d'hydrogène 10 volumes Résistant au hexane

### Environnement

Degré de protection (IP)	IP20
--------------------------	------

### Emballage

Type d'emballage 1	PCE
Nombre d'unité par paquet	1

Poids de l'emballage (Kg)	49,0 g
Hauteur de l'emballage 1	4 cm
Largeur de l'emballage 1	7 cm
Longueur de l'emballage 1	7 cm
Type d'emballage 2	BB1
Nb produits dans l'emballage 2	10
Poids de l'emballage 2	608,0 g
Hauteur de l'emballage 2	5,5 cm
Largeur de l'emballage 2	17,5 cm
Longueur de l'emballage 2	37 cm
Type d'emballage 3	S04
Nb produits dans l'emballage 3	120
Poids de l'emballage 3	8,067 kg
Hauteur de l'emballage 3	30 cm
Largeur de l'emballage 3	40 cm
Longueur de l'emballage 3	60 cm

## Durabilité de l'offre

Statut environnemental de l'offre	Produit Green Premium
Régulation REACH	<a href="#">Déclaration REACH</a>
Directive RoHS UE	Conforme <a href="#">Déclaration RoHS UE</a>
Sans mercure	Oui
Information sur les exemptions RoHS	<a href="#">Oui</a>
Régulation RoHS Chine	<a href="#">Déclaration RoHS pour la Chine</a> Produit en dehors du périmètre RoHS pour la Chine. Déclaration relative aux substances pour votre information.
Profil environnemental	<a href="#">Profil environnemental du Produit</a>
DEEE	Sur le marché de l'Union Européenne, le produit doit être mis au rebut selon un protocole spécifique de collecte des déchets et ne jamais être jeté dans une poubelle d'ordures ménagères.

## Garantie contractuelle

Garantie	18 mois
----------	---------