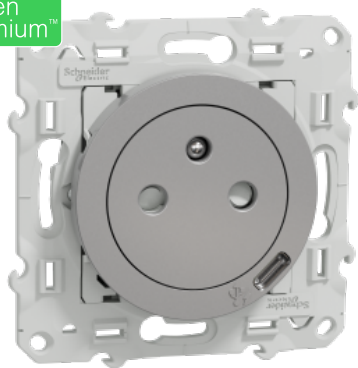


Fiche technique du produit

Spécifications



Odace - Prise affleurante + usb C10.5W - aluminium

S530089

Statut commercial : Commercialisé

Principales

Gamme	Odace
Type de produit ou équipement	Chargeur USB + prise
Nuance de la couleur	Aluminium

Complémentaires

Présentation du produit	Mécanisme avec support
Montage de l'appareil	Encastré
Type d'alimentation USB	USB type C
Configuration des pôles de la prise	2P+T
Description standard de la prise	Avec contact de terre
Standard de prise	Française
Courant assigné d'emploi	16 A
Tension assignée de service (Us)	250 V
Type de réseau	CA
Fréquence du réseau	50 Hz
Type de connexion intégrée	1 USB type C 5 V CC, courant de charge maximum : 2,4 A 1 prise de courant 250 V CA, courant de charge maximum : 16 A
Mode de fixation	Par vis
Finition de la surface	Brillant
Quantité du lot	Lot de 1
Longueur de dénudage des fils	12 mm
Hauteur	71 mm
Largeur	71 mm
Profondeur	42,7 mm
Profondeur d'encastrement	26,7 mm

Environnement

Degré de protection (IP)	IP20
--------------------------	------

Emballage

Type d'emballage 1	PCE
Nombre d'unité par paquet	1
Poids de l'emballage (Kg)	75,0 g
Hauteur de l'emballage 1	5 cm
Largeur de l'emballage 1	8,2 cm
Longueur de l'emballage 1	12 cm
Type d'emballage 2	P06
Nb produits dans l'emballage 2	280
Poids de l'emballage 2	31,78 kg
Hauteur de l'emballage 2	75 cm
Largeur de l'emballage 2	60 cm
Longueur de l'emballage 2	80 cm
Type d'emballage 3	BB1
Nb produits dans l'emballage 3	5
Poids de l'emballage 3	454,0 g
Hauteur de l'emballage 3	10,5 cm
Largeur de l'emballage 3	13,5 cm
Longueur de l'emballage 3	27,3 cm

Durabilité de l'offre

Statut environnemental de l'offre	Produit Green Premium
Régulation REACH	Déclaration REACH
Directive RoHS UE	Conforme Déclaration RoHS UE
Sans mercure	Oui
Information sur les exemptions RoHS	Oui
Régulation RoHS Chine	Déclaration RoHS pour la Chine Produit en dehors du périmètre RoHS pour la Chine. Déclaration relative aux substances pour votre information.

Garantie contractuelle

Garantie	18 mois
----------	---------