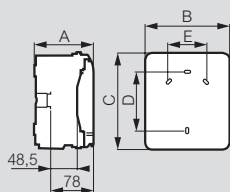


Coffrets Plexo³

caractéristiques techniques

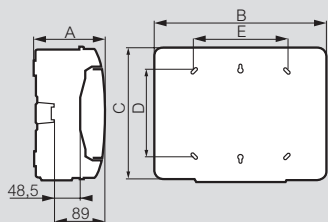
Cotes d'encombrement

Coffrets 2, 4, 6 et 8 modules



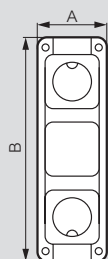
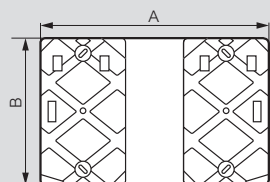
| Réf. | Cotes (mm) | | | | |
|----------|------------|-----|-----|-----|-----|
| | A | B | C | D | E |
| 0 019 02 | 109 | 93 | 174 | 94 | - |
| 0 019 04 | 115,6 | 128 | 200 | 120 | - |
| 0 019 06 | 115,6 | 164 | 200 | 120 | 70 |
| 0 019 08 | 115,6 | 200 | 200 | 120 | 106 |

Coffrets 12 et 18 modules



| Réf. | Cotes (mm) | | | | |
|----------|------------|-----|-----|-----|-----|
| | A | B | C | D | E |
| 0 019 21 | 141 | 340 | 282 | 180 | 180 |
| 0 019 22 | 161 | 340 | 432 | 330 | 180 |
| 0 019 23 | 161 | 340 | 622 | 480 | 180 |
| 0 019 24 | 141 | 448 | 282 | 180 | 288 |
| 0 019 25 | 161 | 448 | 432 | 330 | 290 |
| 0 019 26 | 161 | 448 | 622 | 480 | 290 |
| 0 019 27 | 161 | 448 | 822 | 680 | 290 |

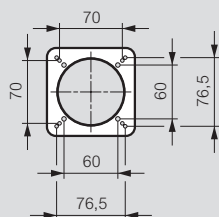
Gaines multifonctions verticales / horizontales



| Réf. | Cotes (mm) | |
|----------|------------|-----|
| | A | B |
| 0 019 19 | 340 | 220 |
| 0 019 20 | 448 | 220 |

| Réf. | Cotes (mm) | | Nb de postes |
|----------|------------|-----|--------------|
| | A | B | |
| 0 019 17 | 137 | 432 | 3 |
| 0 019 18 | 137 | 622 | 4 |

Entraxes de fixation des prises



Nombre d'empreintes défonçables et d'embouts à perforation directe, capacité des borniers et nombre d'obturateurs

Le nombre d'empreintes est identique sur le bas et sur le haut du coffret

| Réf. | Nombre d'empreintes défonçables par face | | | Nombre d'embouts | | | Borniers | | | Nombre d'obturateurs 5 modules |
|----------|--|-----|-----|------------------|-----|--------------------|-------------------------------------|-------------------------------------|-------------------------------------|--------------------------------|
| | Ø20 | Ø25 | Ø32 | Ø20 | Ø25 | Ø32 ⁽¹⁾ | Borniers | | | |
| | | | | | | | Bornes auto 1,5 à 4 mm ² | Bornes à vis 6 à 25 mm ² | Bornes à vis 6 à 35 mm ² | |
| 0 019 02 | 2 | - | - | 2 | - | - | - | - | - | - |
| 0 019 04 | 2 | 1 | - | 2 | 1 | - | 6 | 1 | - | - |
| 0 019 06 | 4 | 1 | - | 4 | 1 | - | 6 | 1 | - | - |
| 0 019 08 | 6 | 1 | - | 6 | 1 | - | 6 | 1 | - | - |
| 0 019 21 | 7 | 2 | 2 | 7 | 2 | 1 | 9 | 5 | - | 1 |
| 0 019 22 | 13 | 2 | 2 | 13 | 2 | 1 | 18 | 5 | - | 2 |
| 0 019 23 | 13 | 2 | 2 | 13 | 2 | 1 | 27 | 5 | - | 2 |
| 0 019 24 | 12 | 2 | 3 | 11 | 2 | 1 | 18 | 5 | - | 1 |
| 0 019 25 | 13 | 4 | 3 | 13 | 2 | 1 | 27 | 5 | - | 2 |
| 0 019 26 | 13 | 4 | 3 | 13 | 4 | 1 | 36 | 5 | - | 3 |
| 0 019 27 | 13 | 4 | 3 | 13 | 4 | 1 | 45 | 5 | 5 | 3 |

Tableautins et coffrets

équipés pour machinerie ascenseur DTU⁽¹⁾



0 391 42



4 019 95

Réf. Tableautins

Auto-extinguibilité : tenue au fil incandescent 850 °C conforme à la réglementation des ERP (Etablissements Recevant du Public) et des IGH (Immeubles de Grande Hauteur) selon la norme NF EN 60 695-2-11
Cadre plastique avec panneau Isorel démontable épaisseur 6 mm avec 1 face laquée
Tenue en température : 7 jours à 70 °C
Entrées défonçables pour tubes : Ø16-20 (IEC 60614-1)
Blanc RAL 9003
IP 20 - IK 08

Epaisseur 35 mm

| Réf. | Dimensions (mm) | |
|----------|-----------------|-------|
| | Larg. | Long. |
| 0 391 20 | 125 | 150 |
| 0 391 21 | 150 | 250 |
| 0 391 22 | 250 | 300 |

Epaisseur 70 mm

| | | |
|----------|-----|-----|
| 0 391 41 | 150 | 250 |
| 0 391 42 | 250 | 300 |
| 0 391 45 | 300 | 500 |

Coffrets DTU⁽¹⁾ IP 65 / IK 09

Assurent la protection des circuits moteur de machinerie, éclairage et prises de courant
Livrés pour régime de neutre
TT avec neutre distribué 400/230 V~
Protection des circuits force motrice par disjoncteurs tétrapolaires et par différentiels pour les circuits éclairage et prise de courant
Accessoire de cadenassage (cadenas de sécurité) fourni
Coffrets équipés d'embouts à perforation directe montés
Support de bornier extractible et repositionnable
Plastron amovible pour faciliter la maintenance
Répondent aux exigences de la norme NF C 15-100/A2-772-3-2-4 et de la norme NF P 82-210 (pour ascenseurs)
Dimensions disponibles sur catalogue en ligne

Arrivée sur bornier

| | |
|----------|--|
| 4 019 95 | Nbre et calibre des départs force motrice (ln) 1 x 32 A |
|----------|--|

Arrivée et départ sur bornier

| | |
|----------|----------|
| 4 019 96 | 1 x 40 A |
| 4 019 98 | 1 x 80 A |

1 : DTU : Document Technique Unifié édité par le CSTB (Centre Scientifique et Technique du Bâtiment)