

**IMPORTANT:** Avant installation, lire attentivement les instructions. Conserver précieusement cette notice.



#### 1) PRÉCAUTIONS D'UTILISATION:

- Les diodes électroluminescentes ne sont pas remplaçables. En fin de vie de celles-ci, veuillez rapporter le produit à la déchetterie communale ou à un centre de recyclage.
- Ne pas regarder directement la source lumineuse pendant une période prolongée.
- Mettre le réseau électrique hors tension avant installation du produit, ou tout autre opération réalisée sur le produit.
- Avant utilisation, s'assurer que le produit n'a pas été endommagé. Si une détérioration est constatée, ne pas installer le produit. Mettre le réseau électrique hors tension, puis contacter un électricien ou tout autre personne qualifiée.

- Ne pas utiliser de cordons d'alimentation endommagés ou modifiés.
- Pour tout raccordement électrique, utiliser seulement un câble de type H05RN-F 2x1.0mm<sup>2</sup>.
- Ne pas installer de décoration ou tout autre élément sur le produit.
- Ne pas immerger le produit ou une quelconque partie dans un liquide.
- Ne pas utiliser de cordons d'alimentation endommagés ou modifiés.
- L'utilisation du cordon d'alimentation endommagé risque de provoquer un incendie ou une électrocution.

#### 2) INFORMATIONS GÉNÉRALES

##### 2.a Description du produit:

Réglettes LED interconnectables. Grâce à sa protection IP65 (résistance renforcée contre l'eau et les poussières) et à sa résistance IK08 (protection contre les chocs), les réglettes peuvent être installées aussi bien en extérieur qu'en intérieur. 2 connecteurs rapides installés sur chaque extrémité de la réglette permettent le raccordement électrique **sans outils**, d'une ou de plusieurs réglettes en série. Pour la réglette **18W Ref.740038**, 24 produits peuvent être raccordés en série. Pour la réglette **36W Ref.740039**, 12 produits peuvent être raccordés en série. Pour la réglette **70W Ref.740040**, 6 produits peuvent être raccordés en série. La puissance maximale de l'installation ne devra pas dépasser **430W Max.**

##### 2.b Livré avec le produit:



Réglette LED  
x1



Connecteur rapide  
sans vis x2



Etrier de fixation  
x2



Vis  
x4



Chevilles  
x4

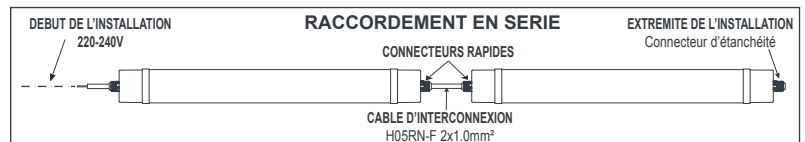
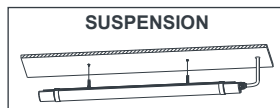
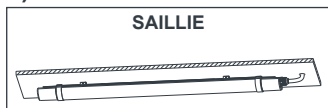


Connecteur d'étanchéité  
x1

##### 2.c Accessoires non inclus:

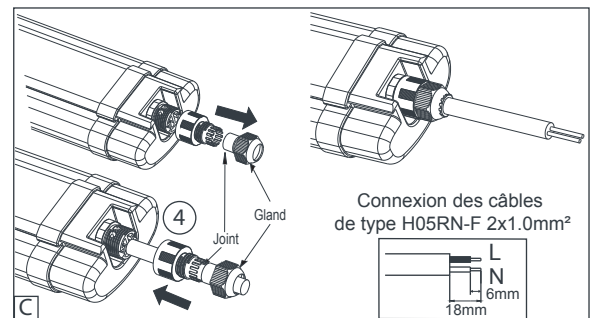
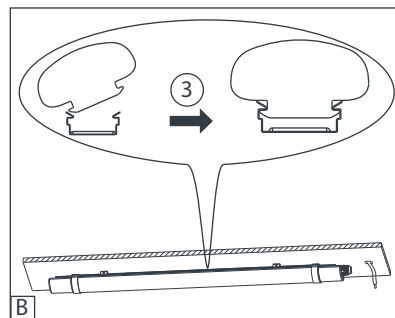
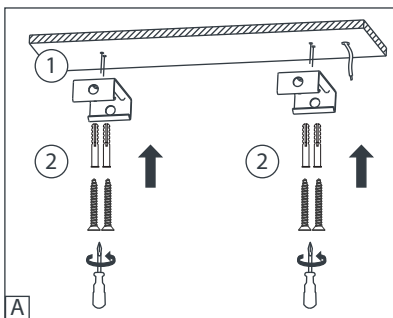
Pour une installation en suspension, les réglettes de marque ARLUX sont compatibles avec les câbles de suspension de marque AREV Ref.730322. Les câbles de raccordement électrique ne sont pas fournis.

#### 3) TYPES D'INSTALLATIONS:



#### 4) INSTALLATION DU PRODUIT:

L'installation du produit devra être réalisée par un électricien ou tout autre personne qualifiée et conformément aux règles d'installation en vigueur (NF C 15-100). Pour procéder à l'installation ou à toute intervention de maintenance, mettre le réseau électrique hors tension. Tous les câbles de raccordement des réglettes sur le réseau électrique doivent être réalisés au moyen d'un câble de type H05RN-F 2x1.0mm<sup>2</sup>.



##### 4.a Installation d'une réglette:

- 1- Définir l'emplacement de votre installation, puis matérialiser l'emplacement des vis de fixation à l'aide des 2 étriers.
- 2- Percer les trous correspondants, puis mettre en place les chevilles. Fixer les étriers de fixation au moyens des vis fournies. (schéma A)
- 3- Installer la réglette sur les étriers de fixation. (schéma B)
- 4- Insérer le conducteur de neutre «N» (conducteur bleu) du câble d'alimentation à l'intérieur de la borne repérée «N» sur le connecteur rapide. Insérer ensuite le conducteur de phase «L» du câble d'alimentation à l'intérieur de la borne repérée «L» sur le connecteur rapide. Lors du passage du câble dans le connecteur rapide, veiller à ce que le joint d'étanchéité reste bien en place à l'intérieur de celui-ci. Serrer fermement le gland du connecteur rapide.
- 5- Fermer le second connecteur rapide à l'aide du connecteur d'étanchéité fourni afin de garantir la sécurité électrique et l'étanchéité de la réglette.

##### 4.b Installation des réglettes en série:

- 6- Pour l'installation en série des réglettes, suivre les étapes 1 à 3 décrites dans le paragraphe 4.a.
- 7- Pour l'interconnexion entre 2 réglettes, se munir d'un câble de type H05RN-F 2x1.0mm<sup>2</sup>. Ajuster la longueur du câble en fonction de votre installation.
- 8- Insérer le conducteur de neutre «N» (conducteur bleu) du câble d'interconnexion à l'intérieur de la borne repérée «N» sur chaque connecteur rapide. Insérer ensuite le conducteur de phase «L» à l'intérieur de la borne repérée «L» sur chaque connecteur rapide. Veiller à ce que les conducteurs de phase «L» et de neutre «N» soient correctement câblés sur chacun des connecteurs rapides.
- 9- Fermer à l'aide du connecteur d'étanchéité le connecteur rapide de la réglette situé à l'extrémité de votre installation.

#### 6) GARANTIE:

ARLUX-LIGHTING met tout en oeuvre pour contrôler et garantir la sécurité, la fiabilité et la qualité de nos produits. Cet article est sous une garantie légale de 3 ans pour défauts et vices cachés. Nous restons à votre disposition pour toute information complémentaire.